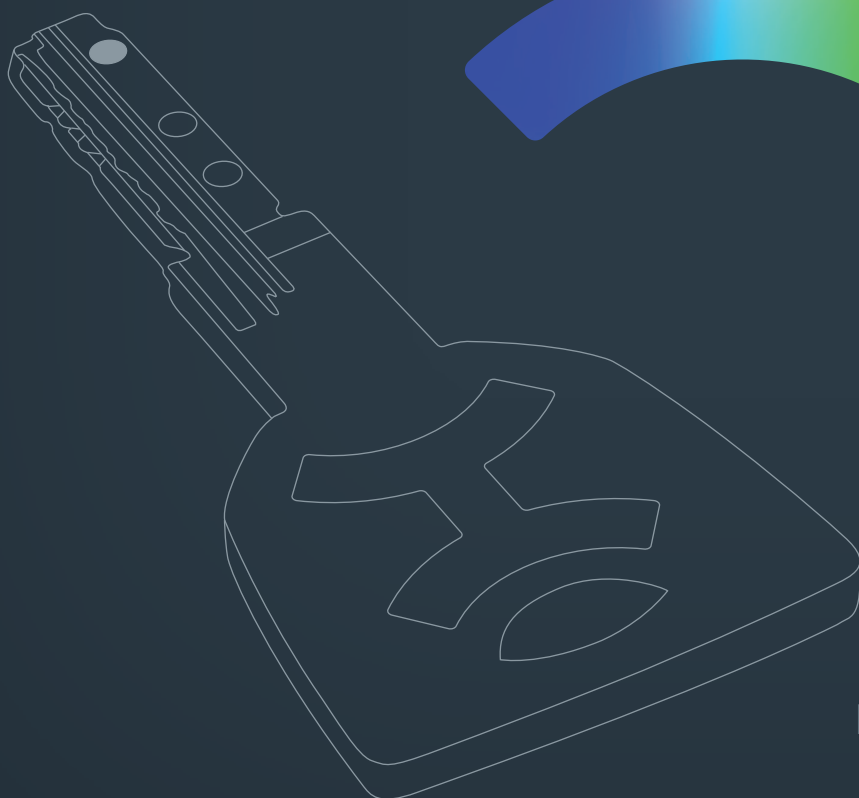
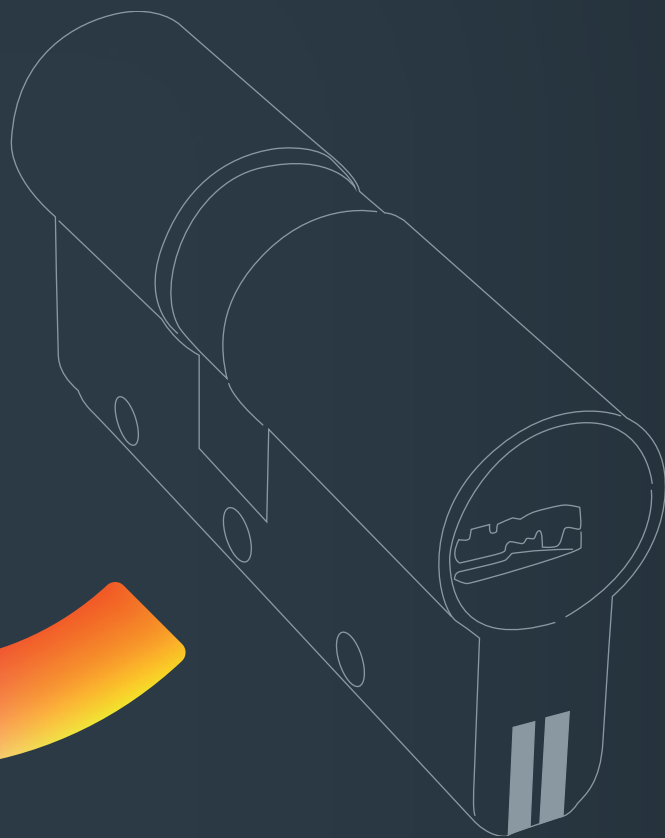




AP4S  TM
SYSTEM

Cilindro AP4 S



Patented System
Protected Duplication by 3D[®]
Made in Italy

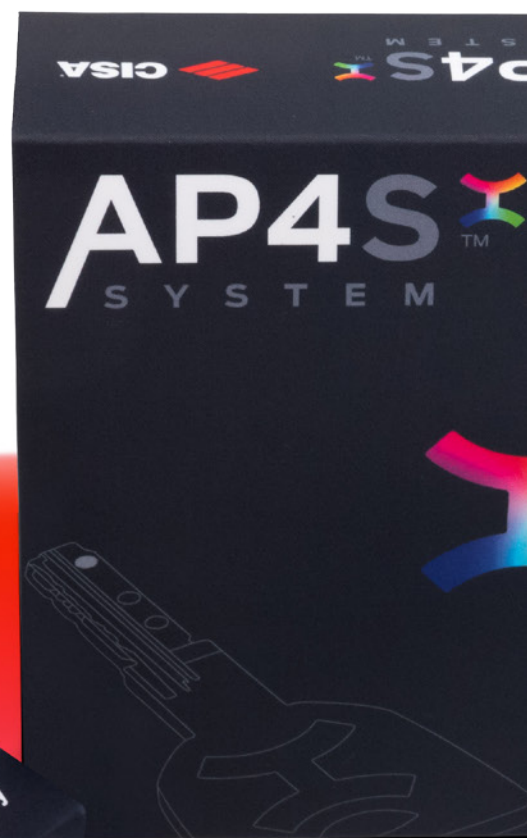


SICURO SOTTO OGNI ASPETTO

Cilindro e chiave sono brevettati per una maggiore tutela contro le principali tecniche di scasso e il controllo sulla duplica della chiave, possibile solo presentando la Security Card presso CISA Solution Partner o CISA.

UNA SOLA CHIAVE PER PIÙ ACCESSI

Con One Key è possibile aprire più porte utilizzando la stessa chiave (KA) o controllare più accessi con sistema CE, MK, GMK. Un sistema comodo perché riduce il numero di chiavi senza ridurre il grado di sicurezza.



ACCESSO CONTROLLATO

Il sistema permette di gestire ogni accesso in modo flessibile, comodo e sicuro, concedendo l'ingresso in determinati ambienti solo a chi è autorizzato.

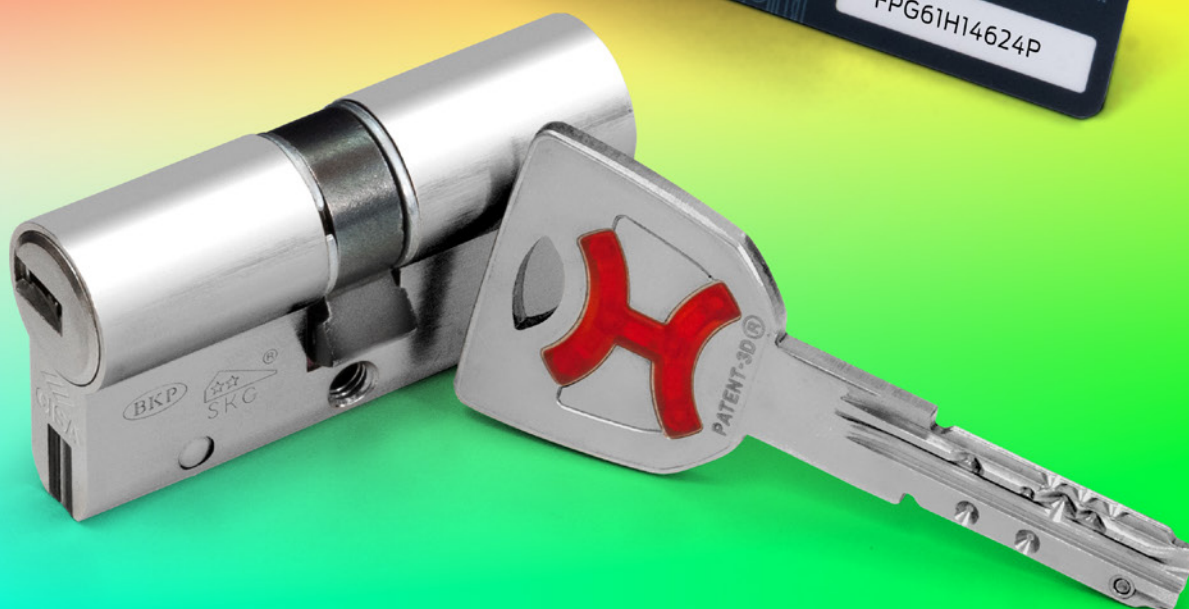
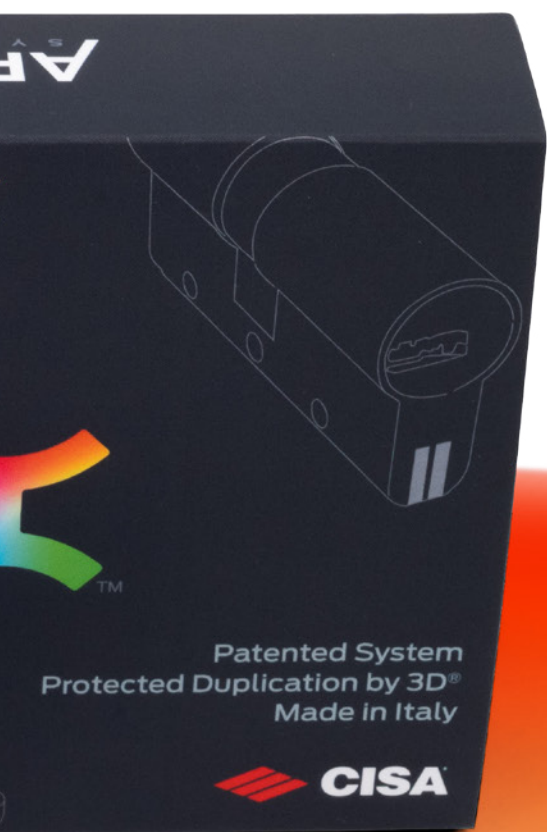
CHIAVE PERSONALIZZABILE

Personalizzabile grazie all'inserito colorato sulla testa, la chiave è immediatamente riconoscibile identificando il suo livello gerarchico o di utilizzo.

APPLICAZIONI

AP4 S è indicato per applicazioni di alta sicurezza ad uso residenziale e per l'industria di porte blindate.

Nella gestione degli accessi offre un'ottima potenzialità unita ad una tutela **ILLIMITATA** sulla duplicazione delle chiavi. Ideale per aziende, centri commerciali, università, ospedali.



AP4STM

SYSTEM



Chiave

SICUREZZA

Key Related Security

- **BREVETTO PCT/IT2013/000297-AP4** Duplicazione Protetta grazie alla **tecnologia AP4 System**, eseguibile solo presso CISA Solution Partner o CISA
- **TRADE MARK 3D: N° 1276648**
Controllo sulla clonazione della chiave **grazie all'elemento mobile protetto**, tutela **illimitata** nel tempo.
- **Security Card** per la duplicazione autorizzata delle chiavi presso CISA Solution Partner e CISA.
- Sistema di **cifratura a 11 perni su 3 file**.
Offre ottime potenzialità di gestione accessi.
Ad esempio: 132.000 cilindri diversi per una chiave maestra
- Fino a 80 milioni di combinazioni possibili, ovvero **chiavi diverse** (profili meccanici inclusi).

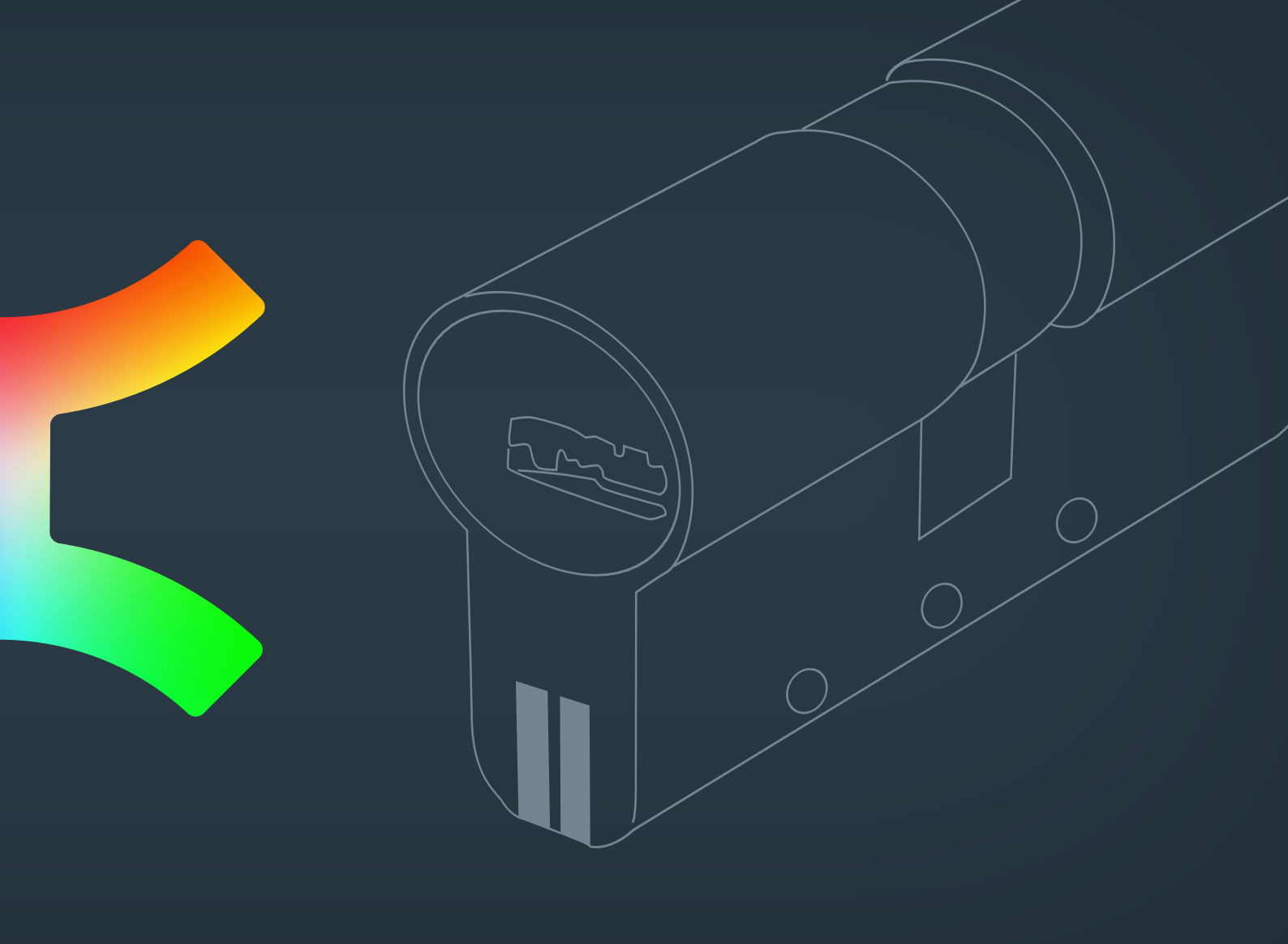
CARATTERISTICHE TECNICHE

- Piatta ad introduzione reversibile.
- In alpacca.
- Numerazione a codice sulla testa.
- Spessore chiave 2,9 mm.
- Salto 0,48 mm.
- Compatibilità con borchia di protezione
- Elevata possibilità di personalizzazione della testa chiave tramite inserto disponibile in 15 colori diversi.



Conforme alla Norma Europea EN 1303:15 160B0C6D♦1.





Cilindro

SICUREZZA

Attack resistance



- **BREVETTO SIGILLO EP1583878**
Protezione certificata a rottura ed estrazione grazie alla **tecnologia brevettata SIGILLO**, pacchetto lamellare bimatereale in acciaio temprato e lamella centrale in acciaio inox, visibile dall'esterno su entrambi i lati del cilindro



- **BREVETTO BKP PCT/WO2007/074163A1.**
Protezione certificata al bumping grazie alla **tecnologia brevettata BKP (Bump Key Power)**



- **BREVETTO PCT/IT2016/000093**
Elevata resistenza al "picking" grazie al **sistema** con nuovi controperni speciali.
- Protezione certificata al trapano grazie al **sistema di cifratura in acciaio cementato**.
- Elevata resistenza alla tecnica di effrazione con impressione o cera grazie alla speciale configurazione delle molle.

CARATTERISTICHE TECNICHE

- Sistema di controllo a 12 perni (6 attivi, 5 passivi, 1 perno brevetto).
- Corpo in ottone con pacco lamellare su tutta la lunghezza del cilindro (escluso mezzo cilindro, cilindri vari e da applicare).
- Cilindretti in ottone.
- Camma frizionata DIN in acciaio sinterizzato autolubrificante.
- Perni e controperni in acciaio cementato.
- Molle in bronzo fosforoso e acciaio.
- 100.000 cicli (conforme a EN 1303: 2015 Durability – durata – Grado 6).

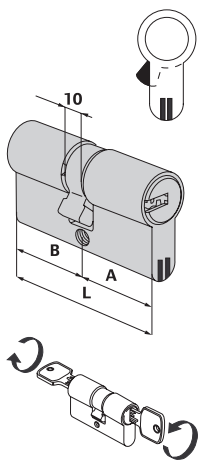
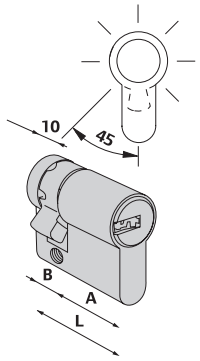
Finiture

- Standard: ottone satinato nichelato (fin. 12).
- A richiesta: ottone lucido (fin. 66).

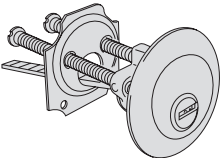
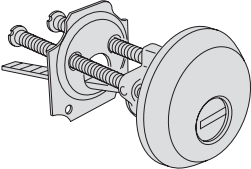
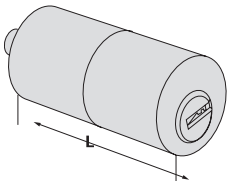
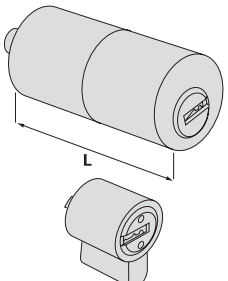
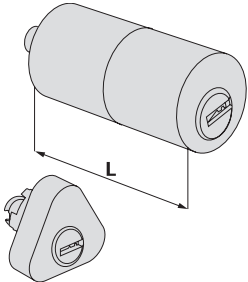
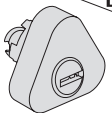
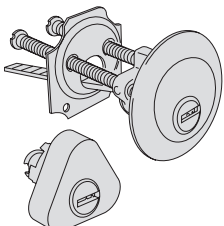
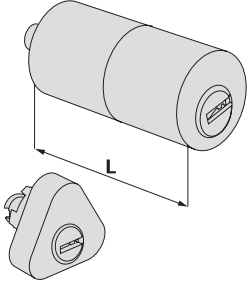
Conforme alla Norma Europea EN 1303: 15 160B0C6D♦1.

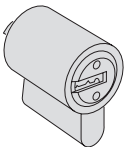
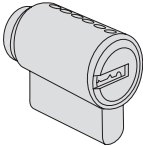
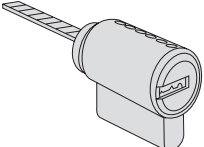
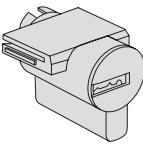
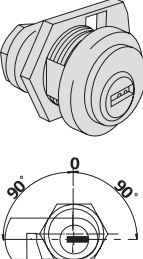
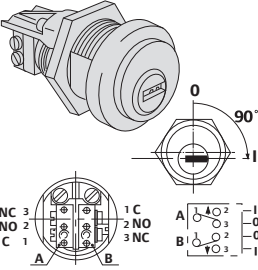
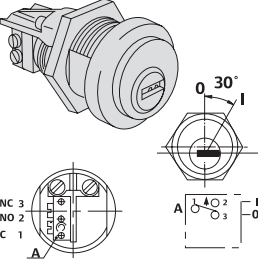
Key Related Security: 6						Attack Resistance: D					Durability: 6		
1	2	3	4	5	6	0	A	B	C	D	4	5	6



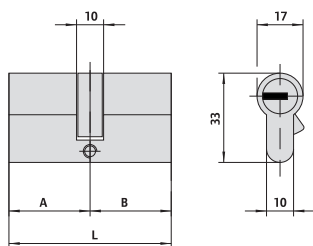
Tipologia	Descrizione	Dim. comm.				Chiave articolo	Kg	Unitario	Pezzi	ARTICOLO			
		L	A	B	Perni					Tipo	Dim.	Mano	Fin.
 <p>• Doppio cilindro frizionato</p>	30/30	59,0	29,5	29,5	12	100810 00 0	0,235	1	1	OP3SI	07	0	12
	28/34	61,2	27,7	33,5	12	100810 00 0	0,235	1	1	OP3SI	06	0	12
	30/35	64,0	29,5	34,5	12	100810 00 0	0,243	1	1	OP3SI	26	0	12
	33/33	65,0	32,5	32,5	12	100810 00 0	0,258	1	1	OP3SI	10	0	12
	35/35	69,0	34,5	34,5	12	100810 00 0	0,272	1	1	OP3SI	13	0	12
	40/30	69,0	39,5	29,5	12	100810 00 0	0,272	1	1	OP3SI	12	0	12
	30/45	74,0	29,5	44,5	12	100810 00 0	0,274	1	1	OP3SI	27	0	12
	35/40	74,0	34,5	39,5	12	100810 00 0	0,274	1	1	OP3SI	28	0	12
	30/50	79,0	29,5	49,5	12	100810 00 0	0,301	1	1	OP3SI	17	0	12
	35/45	79,0	34,5	44,5	12	100810 00 0	0,289	1	1	OP3SI	19	0	12
	40/40	79,0	39,5	39,5	12	100810 00 0	0,289	1	1	OP3SI	18	0	12
	30/55	84,0	29,5	54,5	12	100810 00 0	0,304	1	1	OP3SI	33	0	12
	35/50	84,0	34,5	49,5	12	100810 00 0	0,360	1	1	OP3SI	31	0	12
	40/45	84,0	39,5	45,5	12	100810 00 0	0,360	1	1	OP3SI	30	0	12
	30/60	89,0	29,5	59,5	12	100810 00 0	0,320	1	1	OP3SI	20	0	12
	35/55	89,0	34,5	54,5	12	100810 00 0	0,332	1	1	OP3SI	32	0	12
	40/50	89,0	39,5	49,5	12	100810 00 0	0,320	1	1	OP3SI	21	0	12
	45/45	89,0	44,5	44,5	12	100810 00 0	0,333	1	1	OP3SI	29	0	12
	30/65	94,0	29,5	64,5	12	100810 00 0	0,334	1	1	OP3SI	41	0	12
	35/60	94,0	34,5	59,5	12	100810 00 0	0,390	1	1	OP3SI	38	0	12
	40/55	94,0	39,5	54,5	12	100810 00 0	0,355	1	1	OP3SI	42	0	12
	45/50	94,0	44,5	49,5	12	100810 00 0	0,334	1	1	OP3SI	39	0	12
	30/70	99,0	29,5	69,5	12	100810 00 0	0,349	1	1	OP3SI	24	0	12
	35/65	99,0	34,5	64,5	12	100810 00 0	0,349	1	1	OP3SI	22	0	12
	40/60	99,0	39,5	59,5	12	100810 00 0	0,349	1	1	OP3SI	25	0	12
	45/55	99,0	44,5	54,5	12	100810 00 0	0,349	1	1	OP3SI	43	0	12
	50/50	99,0	49,5	49,5	12	100810 00 0	0,349	1	1	OP3SI	23	0	12
	30/75	104,00	29,5	74,5	12	100810 00 0	0,360	1	1	OP3SI	56	0	12
	35/70	104,00	34,5	69,5	12	100810 00 0	0,360	1	1	OP3SI	49	0	12
	45/60	104,00	44,5	59,5	12	100810 00 0	0,360	1	1	OP3SI	54	0	12
	55/50	104,00	54,5	49,5	12	100810 00 0	0,360	1	1	OP3SI	64	0	12
	30/80	109,0	29,5	79,5	12	100810 00 0	0,378	1	1	OP3SI	37	0	12
	35/75	109,0	34,5	74,4	12	100810 00 0	0,378	1	1	OP3SI	57	0	12
	40/70	109,0	39,5	69,5	12	100810 00 0	0,400	1	1	OP3SI	35	0	12
	50/60	109,0	49,5	59,5	12	100810 00 0	0,400	1	1	OP3SI	36	0	12
55/55	109,0	54,5	54,5	12	100810 00 0	0,400	1	1	OP3SI	70	0	12	
30/85	114,0	29,5	84,5	12	100810 00 0	0,420	1	1	OP3SI	77	0	12	
40/75	114,0	39,5	74,5	12	100810 00 0	0,420	1	1	OP3SI	59	0	12	
45/70	114,0	44,5	69,5	12	100810 00 0	0,420	1	1	OP3SI	61	0	12	
50/65	114,0	49,5	64,5	12	100810 00 0	0,420	1	1	OP3SI	65	0	12	
55/60	114,0	54,5	59,5	12	100810 00 0	0,420	1	1	OP3SI	71	0	12	
30/90	119,0	29,5	89,5	12	100810 00 0	0,450	1	1	OP3SI	52	0	12	
40/80	119,0	39,5	79,5	12	100810 00 0	0,450	1	1	OP3SI	60	0	12	
50/70	119,0	49,5	69,5	12	100810 00 0	0,450	1	1	OP3SI	66	0	12	
60/60	119,0	59,5	59,5	12	100810 00 0	0,450	1	1	OP3SI	40	0	12	
30/100	129,0	29,5	99,5	12	100810 00 0	0,450	1	1	OP3SI	53	0	12	
 <p>• Mezzo cilindro con camma regolabile in 8 posizioni</p>	30/10	39,5	29,5	10,0	12	100810 00 0	0,185	1	1	OP3I4	02	0	12
	35/10	44,5	34,5	10,0	12	100810 00 0	0,195	1	1	OP3I4	07	0	12
	40/10	49,5	39,5	10,0	12	100810 00 0	0,215	1	1	OP3I4	03	0	12
	45/10	54,5	44,5	10,0	12	100810 00 0	0,225	1	1	OP3I4	08	0	12
	50/10	59,5	49,5	10,0	12	100810 00 0	0,245	1	1	OP3I4	04	0	12
	60/10	69,5	59,5	10,0	12	100810 00 0	0,275	1	1	OP3I4	05	0	12
	65/10	74,5	64,5	10,0	12	100810 00 0	0,290	1	1	OP3I4	21	0	12
	70/10	79,5	69,5	10,0	12	100810 00 0	0,305	1	1	OP3I4	06	0	12
	80/10	89,5	79,5	10,0	12	100810 00 0	0,330	1	1	OP3I4	20	0	12
	95/10	104,5	94,5	10,0	12	100810 00 0	0,380	1	1	OP3I4	13	0	12

Tipologia	Descrizione	Dim. comm.	L	A	B	Perni	Chiave articolo	Kg	Unitario	Pezzi	ARTICOLO				
											Tipo	Dim.	Mano	Fin.	Pers.
	<ul style="list-style-type: none"> • Doppio cilindro predisposto per montaggio pomolo • A RICHIESTA: Pomoli art. 06353, 06355, 06356, 06357 	30/30	59,0	29,5	29,5	12	100810 00 0	0,244	1	1	OP3S2 07 0 12				
		30/35	64,0	29,5	34,5	12	100810 00 0	0,264	1	1	OP3S2 26 0 12				
		35/30	64,0	34,5	29,5	12	100810 00 0	0,259	1	1	OP3S2 81 0 12				
		33/33	65,0	32,5	32,5	12	100810 00 0	0,267	1	1	OP3S2 10 0 12				
		30/40	69,0	29,5	39,5	12	100810 00 0	0,279	1	1	OP3S2 82 0 12				
		35/35	69,0	34,5	34,5	12	100810 00 0	0,279	1	1	OP3S2 13 0 12				
		40/30	69,0	39,5	29,5	12	100810 00 0	0,279	1	1	OP3S2 12 0 12				
		35/40	74,0	34,0	39,5	12	100810 00 0	0,294	1	1	OP3S2 28 0 12				
		30/45	74,0	29,0	44,5	12	100810 00 0	0,294	1	1	OP3S2 27 0 12				
		40/35	74,0	39,5	34,5	12	100810 00 0	0,294	1	1	OP3S2 83 0 12				
		45/30	74,0	44,5	29,5	12	100810 00 0	0,294	1	1	OP3S2 91 0 12				
		30/50	79,0	29,5	49,5	12	100810 00 0	0,318	1	1	OP3S2 17 0 12				
		35/45	79,0	34,5	44,5	12	100810 00 0	0,309	1	1	OP3S2 19 0 12				
		40/40	79,0	39,5	39,5	12	100810 00 0	0,309	1	1	OP3S2 18 0 12				
		45/35	79,0	44,5	34,5	12	100810 00 0	0,309	1	1	OP3S2 85 0 12				
		40/45	84,0	39,5	44,5	12	100810 00 0	0,324	1	1	OP3S2 30 0 12				
		45/40	84,0	44,5	39,5	12	100810 00 0	0,324	1	1	OP3S2 84 0 12				
		30/60	89,0	29,5	59,5	12	100810 00 0	0,353	1	1	OP3S2 20 0 12				
		40/50	89,0	39,5	49,5	12	100810 00 0	0,350	1	1	OP3S2 21 0 12				
		45/45	89,0	44,5	44,5	12	100810 00 0	0,347	1	1	OP3S2 29 0 12				
		40/55	94,0	39,5	54,5	12	100810 00 0	0,355	1	1	OP3S2 42 0 12				
		55/40	94,0	54,5	39,5	12	100810 00 0	0,367	1	1	OP3S2 98 0 12				
		45/50	94,0	44,5	49,5	12	100810 00 0	0,367	1	1	OP3S2 39 0 12				
		40/60	99,0	39,5	59,5	12	100810 00 0	0,367	1	1	OP3S2 25 0 12				
		45/55	99,0	44,5	54,5	12	100810 00 0	0,370	1	1	OP3S2 43 0 12				
		50/50	99,0	49,5	49,5	12	100810 00 0	0,370	1	1	OP3S2 23 0 12				
		40/65	104,0	39,5	64,5	12	100810 00 0	0,384	1	1	OP3S2 44 0 12				
		45/60	104,0	44,5	59,5	12	100810 00 0	0,384	1	1	OP3S2 54 0 12				
		55/50	104,0	54,5	49,5	12	100810 00 0	0,384	1	1	OP3S2 64 0 12				
		30/80	109,0	29,5	79,5	12	100810 00 0	0,400	1	1	OP3S2 37 0 12				
35/75	109,0	34,5	74,5	12	100810 00 0	0,400	1	1	OP3S2 57 0 12						
40/70	109,0	39,5	69,5	12	100810 00 0	0,400	1	1	OP3S2 35 0 12						
50/60	109,0	49,5	59,5	12	100810 00 0	0,400	1	1	OP3S2 36 0 12						
45/70	114,0	44,5	69,5	12	100810 00 0	0,400	1	1	OP3S2 61 0 12						
50/65	114,0	49,5	64,5	12	100810 00 0	0,400	1	1	OP3S2 65 0 12						
	<ul style="list-style-type: none"> • Doppio cilindro predisposto per montaggio pomolo, con gambo accorciabile • Da abbinare a borchia interna art 1.06458.20 • A RICHIESTA: Pomoli art. 06353, 06355, 06356, 06357 	30/30	59,0	29,5	29,5	12	100810 00 0	0,284	1	1	OP3S7 07 0 12				
		35/30	64,0	34,5	29,5	12	100810 00 0	0,294	1	1	OP3S7 81 0 12				
		40/30	69,0	39,5	29,5	12	100810 00 0	0,312	1	1	OP3S7 12 0 12				
		45/30	74,0	44,5	29,5	12	100810 00 0	0,320	1	1	OP3S7 91 0 12				
		50/30	79,0	49,5	29,5	12	100810 00 0	0,329	1	1	OP3S7 90 0 12				
		55/30	84,0	54,5	29,5	12	100810 00 0	0,345	1	1	OP3S7 92 0 12				
		60/30	89,0	59,5	29,5	12	100810 00 0	0,359	1	1	OP3S7 87 0 12				
		65/30	94,0	64,5	29,5	12	100810 00 0	0,359	1	1	OP3S7 A3 0 12				
		70/30	99,0	69,5	29,5	12	100810 00 0	0,370	1	1	OP3S7 88 0 12				
		80/30	110,0	79,5	29,5	12	100810 00 0	0,380	1	1	OP3S7 93 0 12				
		90/30	120	89,5	29,5	12	100810 00 0	0,392	1	1	OP3S7 C6 0 12				
		100/30	130	99,5	29,5	12	100810 00 0	0,398	1	1	OP3S7 C7 0 12				
Tipologia	Descrizione	Chiave articolo	Kg	Unitario	Pezzi	ARTICOLO									
						Tipo	Dim.	Mano	Fin.	Pers.	Spec.				
	• Sbozzo AP4 profilo PG	100810 00 0		50	1	0810 00 0									
	• Sbozzo AP4 profilo PE preforato	100815 00 0		50	1	0815 00 0 PP									

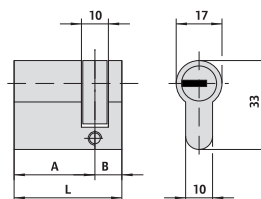
Tipologia	Descrizione	Per serrature serie	L	Perni	Chiave articolo	Kg	Unitario	Pezzi	ARTICOLO				
									Tipo	Dim.	Mano	Fin.	Pers.
	<ul style="list-style-type: none"> Cilindro 	1A610, 11610, 50110, 50130, 50180, 50330, 54310, 54315, 54340, 54510, 54550, 54570	12		100810 00 0	0,204	1	1	OP510	00	0	12	
	<ul style="list-style-type: none"> Cilindro con borchia di protezione antistrappo e antitrapano, nichelata 		12		100810 00 0	0,325	1	1	OP510	10	0	12	
	<ul style="list-style-type: none"> Cilindro a tubo 	1A611, 11611, 50111, 50131, 50181, 50411, 50481, 50511, 50581, 54316, 54341	50,0	12	100810 00 0	0,215	1	1	OP210	55	0	12	
	<ul style="list-style-type: none"> Coppia cilindri, esterno a tubo 	1A631, 1A721, 1A731	50,0	12	100810 00 0	0,295	1	1	OP150	00	0	12	
	<ul style="list-style-type: none"> Coppia cilindri, esterno a tubo 	50121, 50126, 50141, 50161, 50171, 50421, 50461, 50471, 50521, 50561, 50571	12		100810 00 0	0,295	1	1	OP116	00	0	12	
		11631, 11731, 11931	12		100810 00 0	0,295	1	1	OP120	00	0	12	
	<ul style="list-style-type: none"> Coppia cilindri 	11670	12		100810 00 0	0,295	1	1	OP156	00	0	12	
	<ul style="list-style-type: none"> Coppia cilindri, esterno a tubo 	11721, 11921	50,0	12	100810 00 0	0,295	1	1	OP149	00	0	12	

Tipologia	Descrizione	Spess.porta Perni	Chiave articolo	Kg Unitario	Pezzi	ARTICOLO					
						Tipo	Dim.	Mano	Fin.	Pers. Spec.	
	<ul style="list-style-type: none"> Cilindretto per lucchetti acciaio 2 chiavi Corpo in ottone decapato Completo di piastrino art. 1.07573.08.0 	12	100810 00 0	0,117	1	1	OP610	00	0	00	
	<ul style="list-style-type: none"> Cilindro per comando esterno 1.07078.28.0 	12	100810 00 0	0,117	1	1	OP610	10	0	12	
	<ul style="list-style-type: none"> Cilindro per comando esterno 1.07078.29.0 	12	100810 00 0	0,117	1	1	OP610	11	0	12	
	<ul style="list-style-type: none"> Cilindro per serrature premi/apri Meroni 	12	100810 00 0	0,117	1	1	OP610	12	0	12	
	<ul style="list-style-type: none"> Estrazione chiave in posizione (0) Anello art. 1.06021.10.0 Catenaccio art. 1.06414.20.0 o 1.06414.30.0 da ordinare a parte 	17	12	100810 00 0	0,117	1	1	OP410	00	0	12
	<ul style="list-style-type: none"> Microinterruttore (7 A, 250 V) con terminali a saldare Ritorno automatico in posizione estrazione chiave (0) Anello art. 1.06021.10.0 	17	12	100810 00 0	0,117	1	1	OP415	01	0	12
	<ul style="list-style-type: none"> Microinterruttore (7 A, 250 V) con terminali a saldare Ritorno automatico in posizione estrazione chiave (0) Anello art. 1.06021.10.0 	17	12	100810 00 0	0,117	1	1	OP415	03	0	12

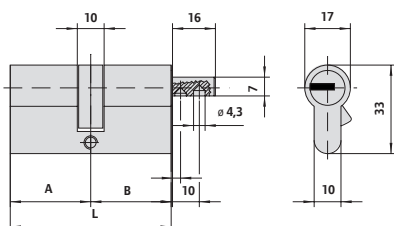
Disegni ed ingombro



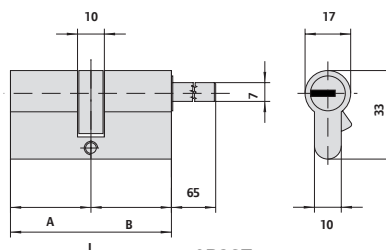
OP351



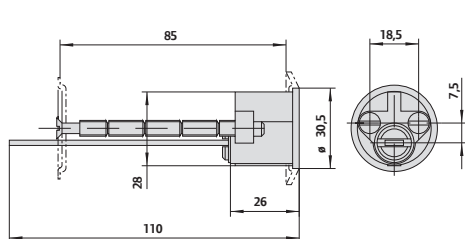
OP314



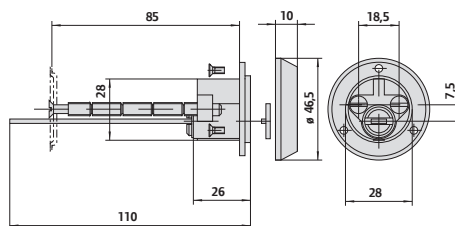
OP352



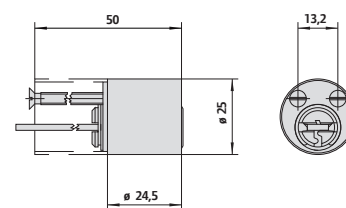
OP357



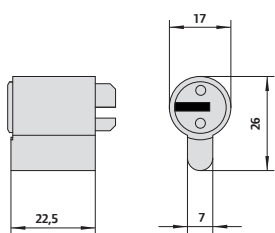
OP510



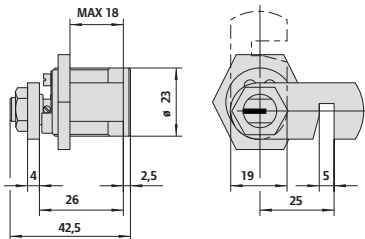
1.OP510.10.0



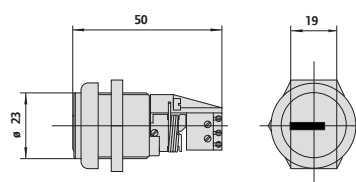
OP210



OP610



OP410



OP415



UNA SOLA CHIAVE PER PIÙ ACCESSI

Chi è Allegion™

Allegion (NYSE: ALLE) è un pioniere globale della sicurezza con marchi leader quali CISA®, Interflex®, LCN®, Schlage®, SimonsVoss® e Von Duprin®. Specializzata nella sicurezza di porte e accessi, Allegion produce una vasta gamma di soluzioni per abitazioni, ambienti di lavoro, scuole e altre realtà pubbliche. Allegion è una realtà da 2 miliardi di dollari e offre prodotti in circa 130 paesi.

Ulteriori informazioni su allegion.com

